

Новинки EIB

(Выставка Light+Building, Франкфурт-на-Майне, 18-22 апреля 2004 года)

Международная выставка Light+Building является наиболее крупной специализированной всемирной выставкой осветительного оборудования и электротехнических изделий. В этом году в выставке принимали участие около 2000 фирм из 46 стран мира. Общая выставочная площадь – около 110 000 кв. м.

Множество новинок было показано в области домашней автоматизации. Интенсивно и экстенсивно развивается instabus. Вышла новая версия программы ETS. Выпущены новые изделия для выполнения уже ставших привычными функций – управления освещением, жалюзи, отоплением. Добавлены изделия для расширения областей применения данного шинного стандарта – охранная система, управление мультирумом, управления через Интернет, дистанционного управления на основе технологии Bluetooth.

Новая версия программы ETS

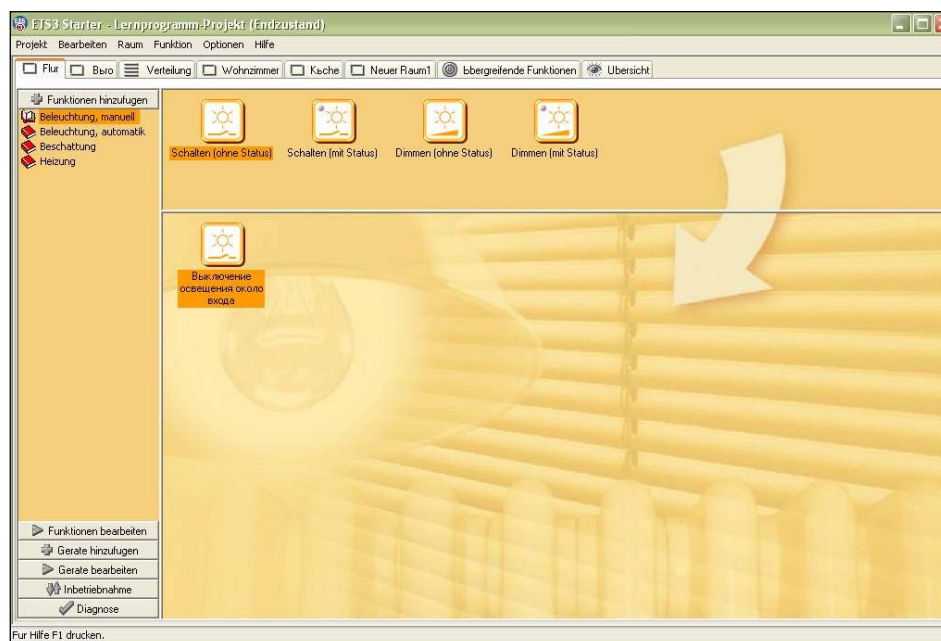
На стенде EIBA была впервые официально представлена обновленная программы ETS, которая называется ETS 3. Текущая версия – 1.0. Программа выпускается в 3-х вариантах – *Tester*, *Starter*, *Professional*.

Первые два варианта (*Tester*, *Starter*) предназначены для изучения возможностей технологии instabus, создания, загрузки и отладки одного проекта с ограничениями – 1 линия, 64 изделия. *Tester* является, фактически, Демо-версией версии *Starter* без возможности связи с шиной.

Последовательно работу *Starter* можно описать последовательными шагами – создание помещений, выбор изделий, связь изделий между собой в группы, загрузка проекта в изделия. Для выбора изделий в данной версии программы ETS необходимо, чтобы они были включены в базу *Starter*. Эта база изделий имеет расширения vd3. Работа с проектом, на первый взгляд, более наглядная и простая, чем это было в версии ETS 2. Собственно говоря, эта программа и создавана для первоначального освоения instabus – наглядное представление функций, изделий и связей в группы

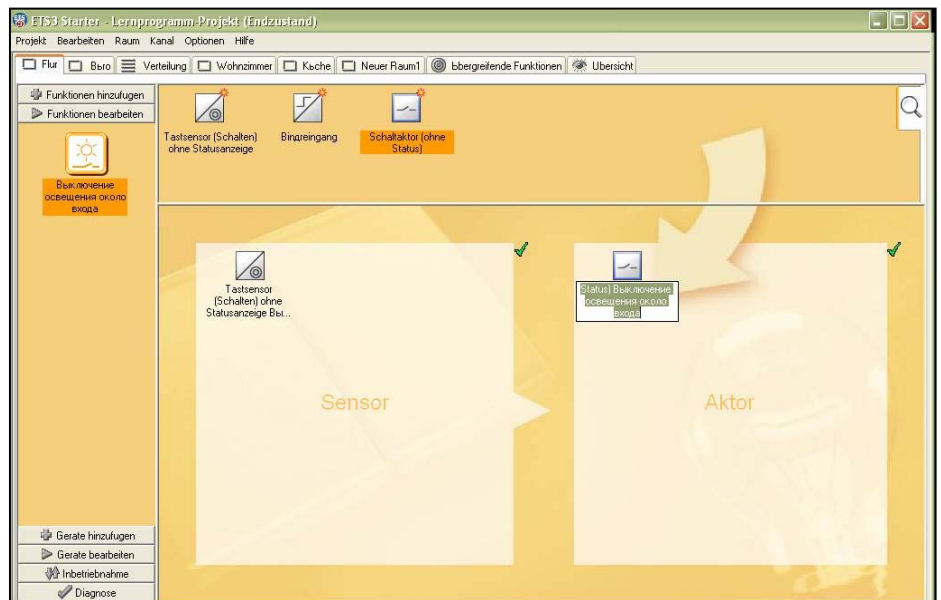
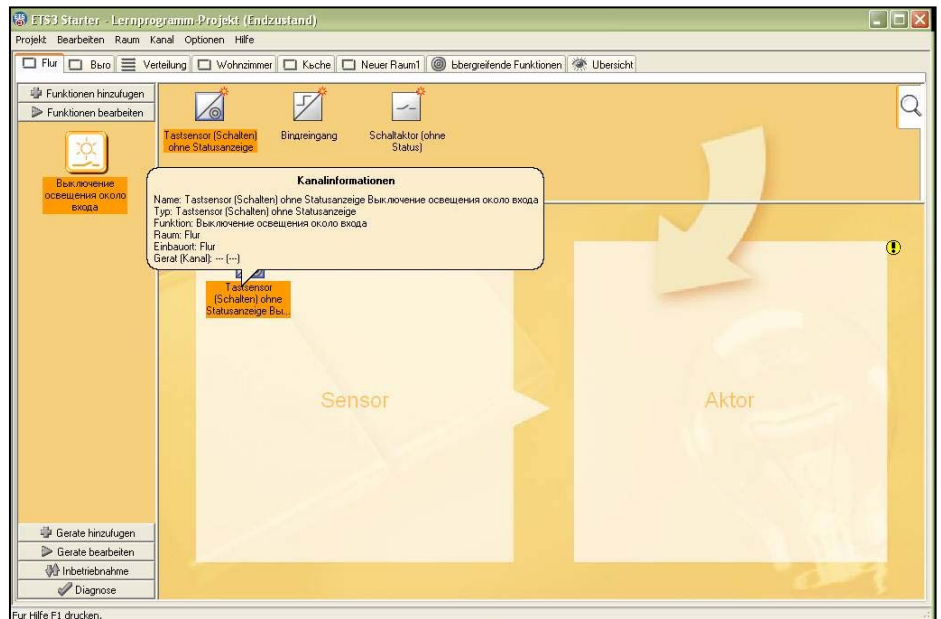
позволит на первом этапе проще понять основные идеи при создании проектов instabus. При этом можно смело создавать небольшие проекты с полным набором всех возможностей instabus в целом.

Несколько скриншотов программы. Выбор функций для

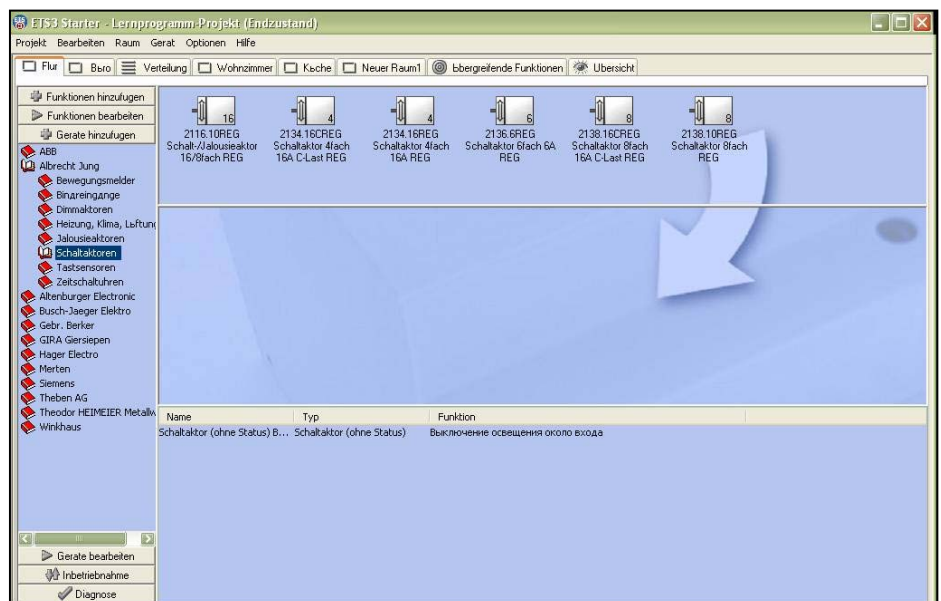


помещений (перетаскивание функций из списка сверху в нижнее окно).

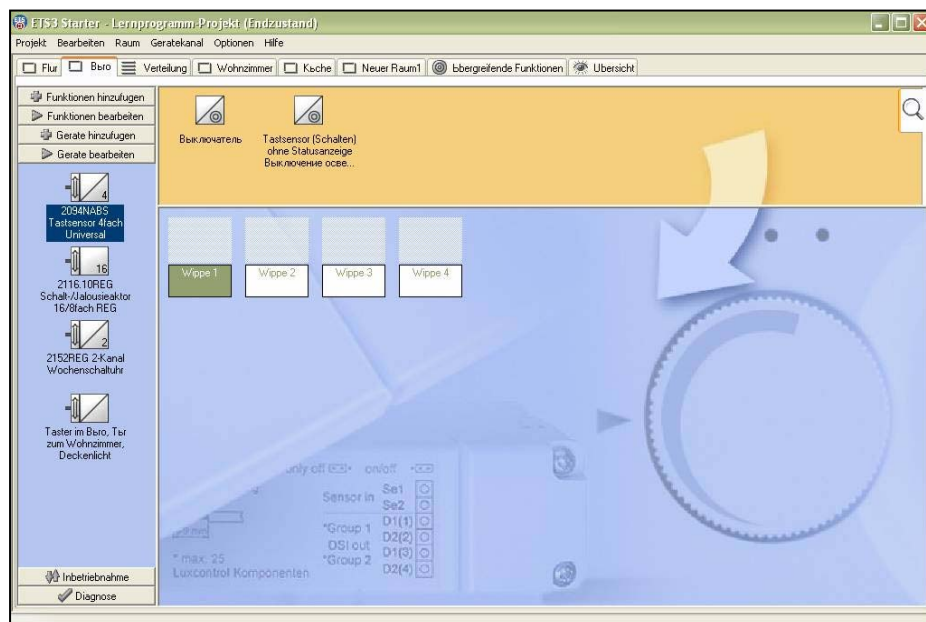
Задание сенсоров и актуаторов для выполнения функции.



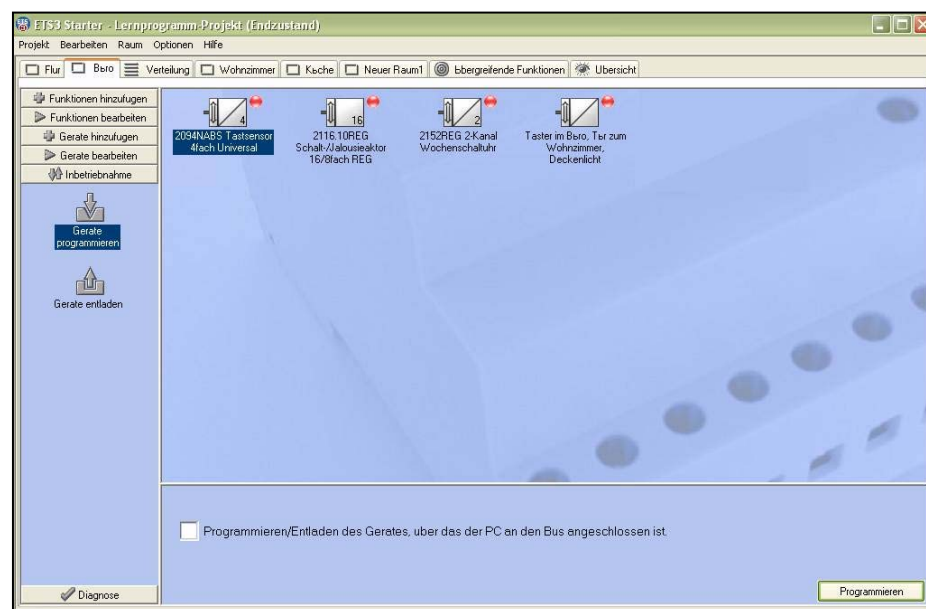
Выбор необходимых изделий из базы.



Задание параметров для отдельных каналов.



Загрузка параметров в изделия.



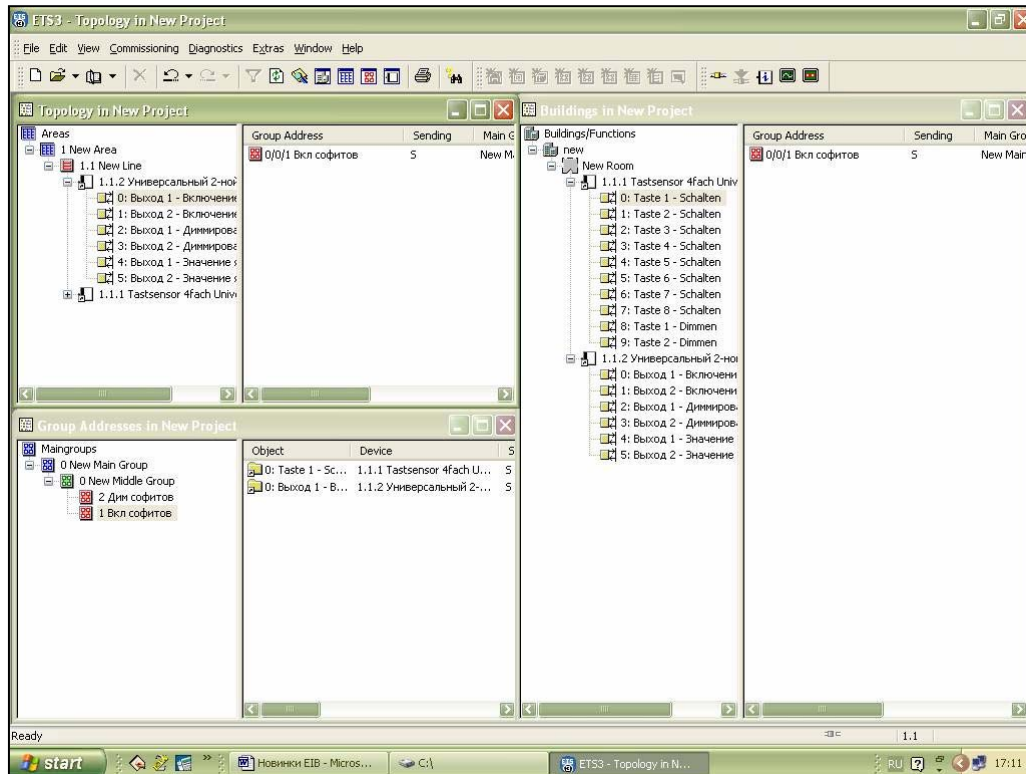
Professional. Полная программа для instabus с возможностью создания любых проектов. Возможно установить программу «с нуля», произвести обновление после версии *Starter*, либо после версий ETS2. Отличия от предыдущей версии ETS –

- работа в MS Windows 98 / ME / 2000 / NT 4 / XP
- связь с шиной через USB-порт, RS-232
- одновременное отображение всех необходимых окон (не надо, как ранее, «выстраивать» окна рядом)
- выполнение проектирования, загрузки, редактирования баз данных и проектов из одного окна (без переходов через общее меню!)
- функция отката
- установка фильтра отображения для просмотра только необходимых при работе функций
- свободно программируемые функциональные клавиши и контекстные меню
- улучшенные отчеты и документация
- одновременная загрузка параметров в изделия и редактирование проекта

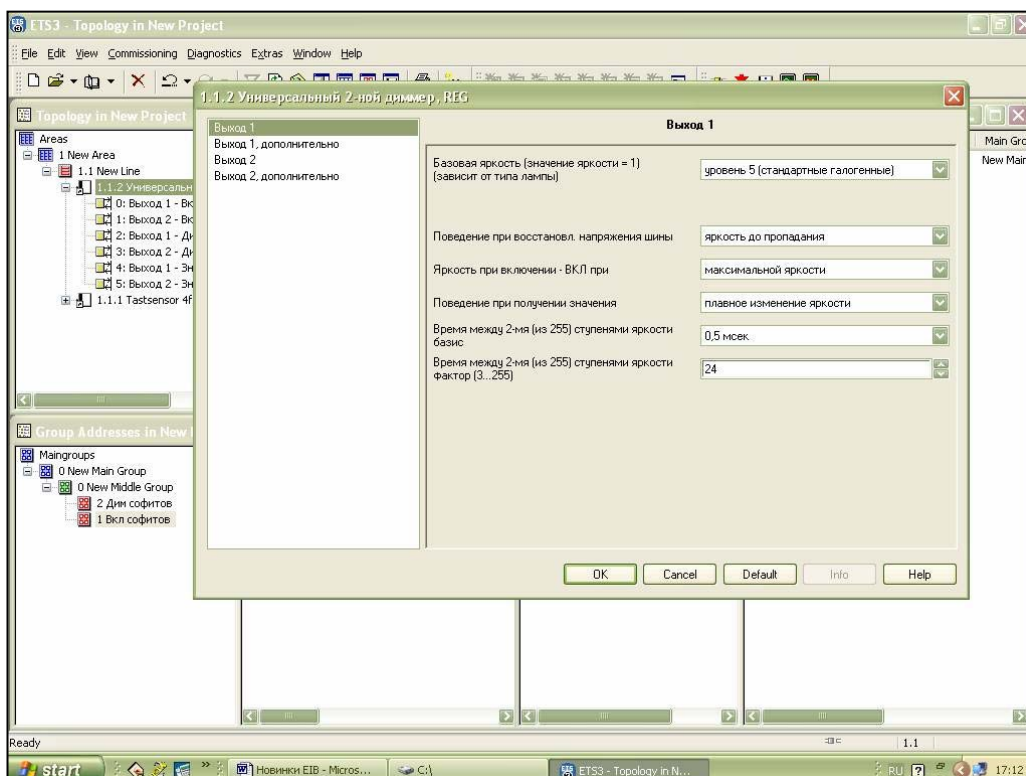
- встроенный монитор шины и групповых адресов для отладки проекта

Внешне программа имеет привычный вид для тех, кто уже работает с ETS – одновременно открыто три окна –

- топология (список изделий с распределением по структуре линия-область)
- групповые адреса (функции изделий и связи между ними)
- структура здания (физическое расположение изделий по зданию)



Более удобный вид имеет структура параметров изделий – два окна, в одном – открытые подменю (раньше это были закладки), во втором – параметры.



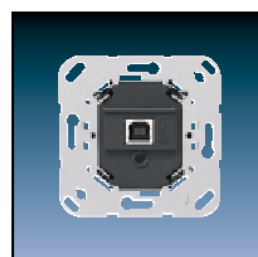
Подробнее о программе – www.eiba.com.

По информации журнала DE (7/2004, р. 24) цены на программу –

Version	Цена (Евро)
ETS3 Professional	
Новая лицензия	895
Upgrade с ETS2 V 1.3	199
Upgrade с ETS3 Starter	755
ETS3 Starter	
Стандартная цена	149
Спец. цена (18.04 – 18.05.2004)	99

Новинки instabus от JUNG

USB-интерфейс. Специально к выходу описанной выше версии ETS в программе выпуска – интерфейс между компьютером и шиной instabus с подключением через USB-порт. 2130 USB – устанавливается в стандартную коробку скрытого монтажа, 2130 USB REG – на DIN-рейку. Максимальная длина кабеля – 5 м.



16-канальный годовой таймер 2156 REG. Большое количество каналов позволяет реализовать управление по программе климатом в отдельных комнатах, жалюзи и освещением (например, наружным) от одного устройства. Задание параметров осуществляется в специальной программе.

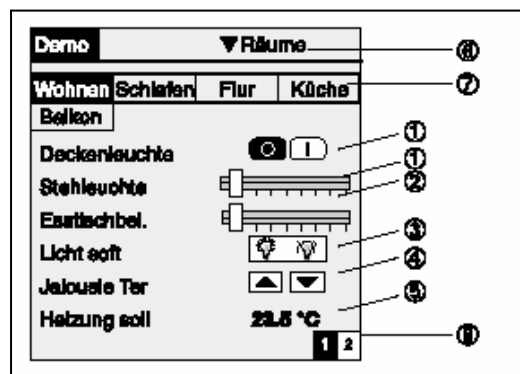
Миниатюрные актуаторы, располагаемые в непосредственной близости от нагрузки. Монтируемые в стандартную установочную коробку актуаторы – бинарный и жалюзи (2131.16 UP и 2231 UP). Бинарный актуатор, например, позволяет удобно выполнить отключение необходимых розеток – его можно установить под коммутируемой розеткой в глубокой установочной коробке.



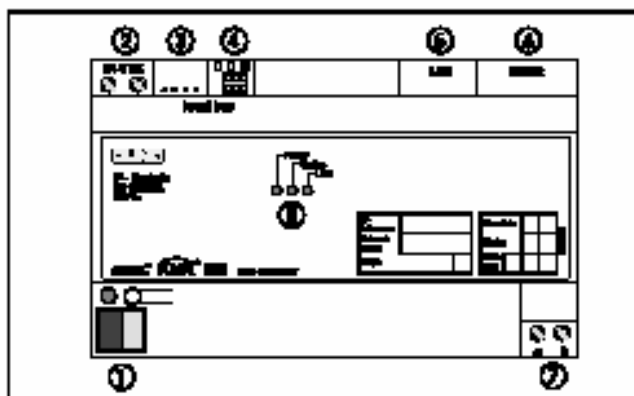
Bluetooth-шлюз. Новое направление в развитии instabus. Дистанционное управление с помощью PDA-компьютера или мобильного телефона с функцией Bluetooth освещением, жалюзи, климатом.



Один шлюз может принимать управление от 8 различных передатчиков, один передатчик может передавать данные на 7 различных Bluetooth-шлюзов (например, в 7-ми комнатах). Дальность действия – до 10 м. По информации специалистов фирмы JUNG программирование выполняется непосредственно в ETS. На выставке в качестве примера был показан PDA Tungsten с картинкой управления на экране для нескольких комнат и различных функций, как это видно на рисунке слева.



IP-шлюз. Обеспечивает подключение instabus-системы к Ethernet. Подключением к сети Ethernet пользователь получает возможность управлять EIB-шиной дистанционно - через локальную сеть или Интернет. Связь с Интернет – через DSL, LAN (RJ 45-разъем) или через V 90-модем / ISDN-адаптер (RS232-разъем). IP-шлюз работает как сервер и может выполнять функции центрального, аварийного и управляющего модуля с управлением через любой WEB-браузер.



Подробнее о новинках JUNG – на сайте www.jung.de.

Новинки instabus других производителей

Wilhelm Huber + Soehne

Фирма известна своими акустическими системами. На выставке впервые была показана система мультитрум с управлением по шине instabus, в основе которой – аудиактор AM840. Источник звука, громкость и тембр могут быть индивидуально выбраны в каждой комнате. Дополнительное устройство – предварительный усилитель PREAMP640 для усиления сигнала 6 источников звука.

AM840 имеет 8 аудио-входов и 4 аудио-выхода. Таким образом, можно сконфигурировать для управления 4 отдельных зоны. Для большего количества выходов можно применить каскадирование устройств. Дополнительная информация о фирме - на сайте <http://www.whd.de>.

ELKA-Elektronik

Новый вариант метеостанции. Может использоваться с комбинированным датчиком WS e2i (скорость ветра, освещенность, влажность). При подключении входного модуля e2i количество аналоговых входов может быть увеличено до 8-ми. Программирование метеостанции выполняется в plug-in программе *econ*, как для известного комбинированного контроллера RCD, что, несомненно, удобнее при большом количестве параметров. Сайт фирмы – <http://www.elka.de>.

Theben

Фирма показала на выставке свой вариант метеостанции. Измеряемые величины – скорость ветра, дождь, освещенность, температура. Основное отличие от метеостанций других производителей – *прямое подключение к шине*. Также есть возможность ручной установки порогов освещенности пользователем без дополнительного программирования из ETS. www.theben.de.



Falk

Touch-screen мониторы с прямым подключением к шине instabus. Цветные экраны размерами от 5,7" до 12 ". Дополнительно имеется возможность использования панели как шлюза EIB-LON и для вывода видео изображения, полученного с цифровых или аналоговых камер. Для программирования применяется программа Galileo. www.falk-gmbh.de.

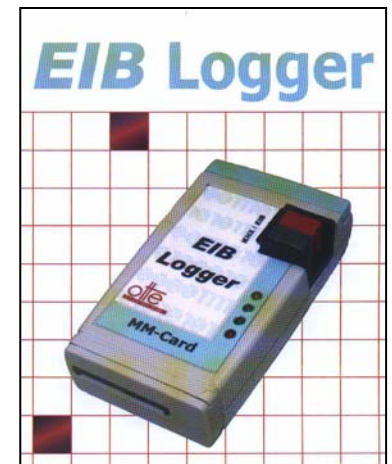


Otte Elektronik

Несколько вариантов Touch-screen панелей – от монохромных (стоимость панели от 1000 Евро) до цветных. Подключение – через специальный адаптер EIB Adapter V2.

Для контроля работающей системы (при случайных сбоях, перегрузке системы, пропадании телеграмм) - модуль EIB Logger. Данные пишутся на карту памяти. Как правило, для такой задачи можно применить и подключенный компьютер с программой ETS, но решение от фирмы Otte более применимо на работающем объекте – модуль имеет небольшие габариты и может быть подключен к шине и спрятан в любом месте, например, в шкафу.

www.otte-elektronik.de.



Schlaps & Partner

Несколько интересных изделий для контроля шины. EIB-Doktor – контроль и отображение в виде графика загрузки шины телеграммами. При поиске устройства, перегружающего шину, очень легко видеть на диаграмме выделяющуюся телеграмму. Контроль прохождения телеграмм, в т.ч. и неполных. Полное функциональное изделие для поиска неисправностей в системе, отладки и оптимизации всей структуры.

EIB-ASCII-Terminal. Подключается на шину, программируется через EIB.VB. На выставке к параллельному выходу была подключена информационная бегущая строка (светодиодная), на которой выводился текст.

EIB-ИК-приемник. Универсальный инфракрасный приемник для приема команд с универсальных обучаемых ИК-пультов Pronto (Philips) с преобразованием их в стандарт EIB.

<http://www.schlaps-automation.de>.

Леонид Ковальчук.

l.kovalchuk@tekogroup.kiev.ua